

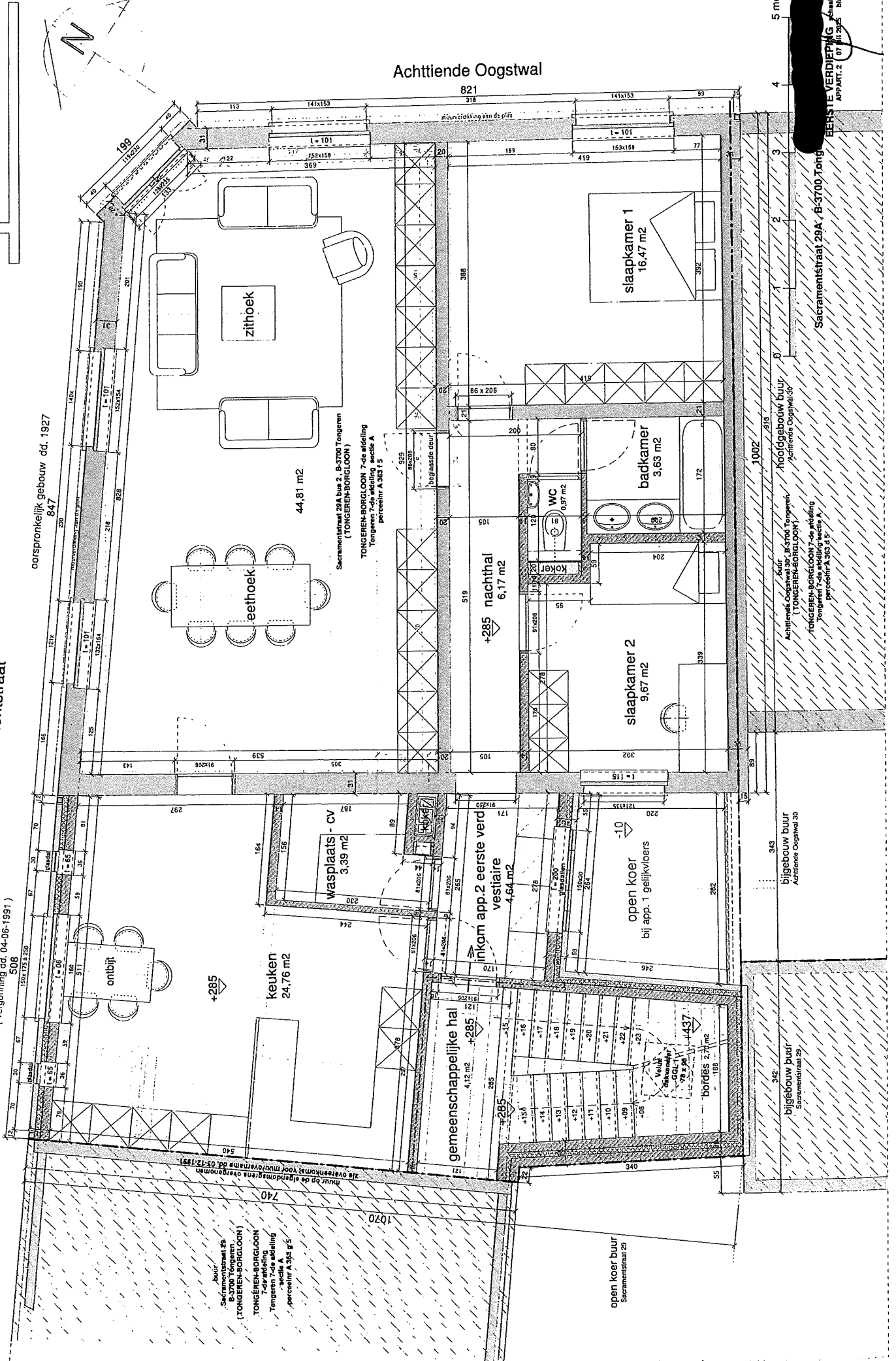


totale oppervlakte appartement 2 eerste verdieping = +114,51 m²
 +kelder voor appartement 2 = +14,77 m²
TOTALE OPPERVLAKE APP. 2 + kelder = +129,28 m²

Sacramentsstraat

uitbreiding dd. 1991-1992
 (vergunning dd. 04-06-1991)
 508

oorspronkelijk gebouw dd. 1927
 847



Achttiende Oogstwal

5 meter
 4
 3
 2
 1
 0
 Sacramentsstraat 29A, B-3700 Tongeren
EERSTE VERDIEPING
 Appart. 2 (1991-1992)
 Blad 04

1002' 2/15
 Hoofgebouw buur
 Achttiende Oogstwal 31
 Achttiende Oogstwal 29
 Tongeren-borgloon 7-de afdeling
 Tongeren 7-de afdeling sectie A
 perceel nr. A 353 g 5

343
 bijgebouw buur
 Achttiende Oogstwal 30

342
 bijgebouw buur
 Sacramentsstraat 29

open koer buur
 Sacramentsstraat 29

buur
 Sacramentsstraat 29
 B-3700 Tongeren
 (TONGEREN-BORGLOON)
 Tongeren-borgloon
 7-de afdeling
 sectie A
 perceel nr. A 353 g 5

Muur, de afmetingen daarvan
 zijn overeenkomstig met de vergunning dd. 05-12-1991